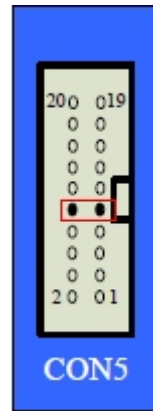


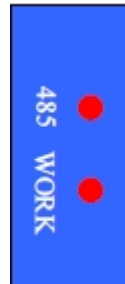
ePLC-400 主板固件升级说明书

操作步骤:

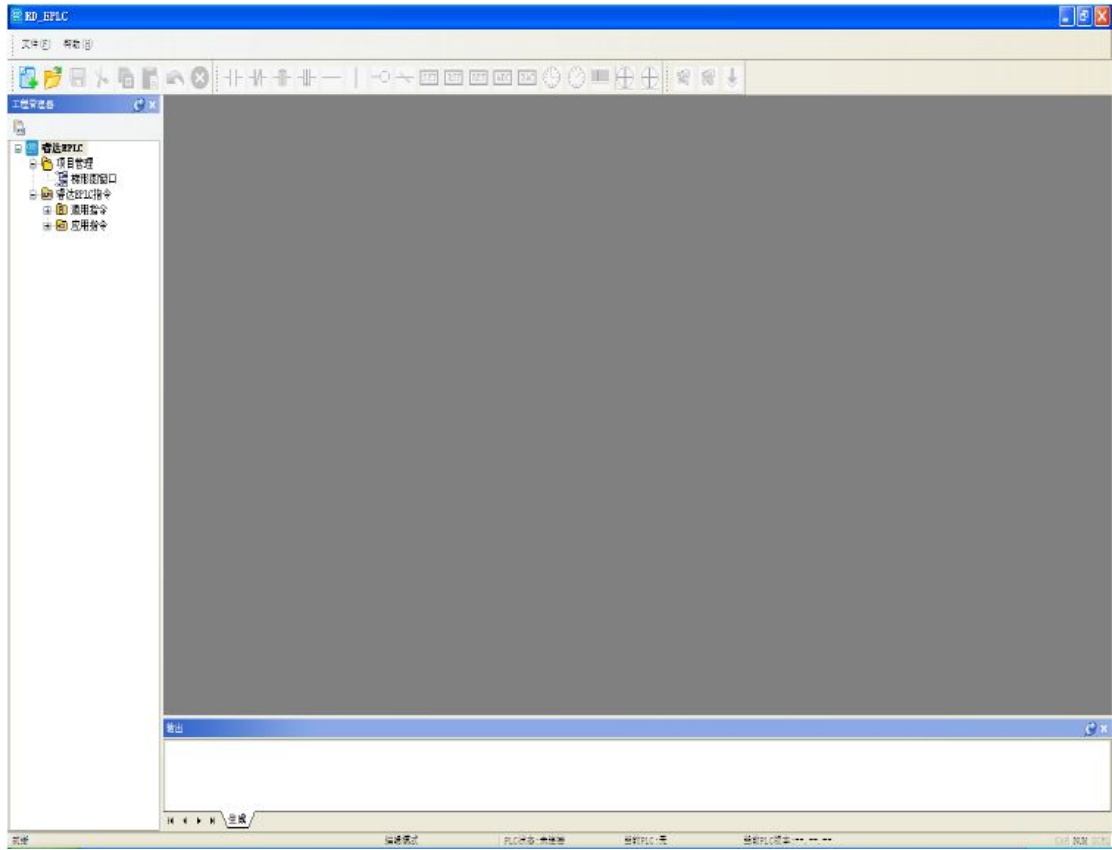
1 用跳线帽短接 CON5 第 9 和 10 脚, 如图 1 所示:



2 给主板通电, 此时“485”和“WORK”指示灯同时闪烁, 主板进入升级状态, 如图 2 所示:

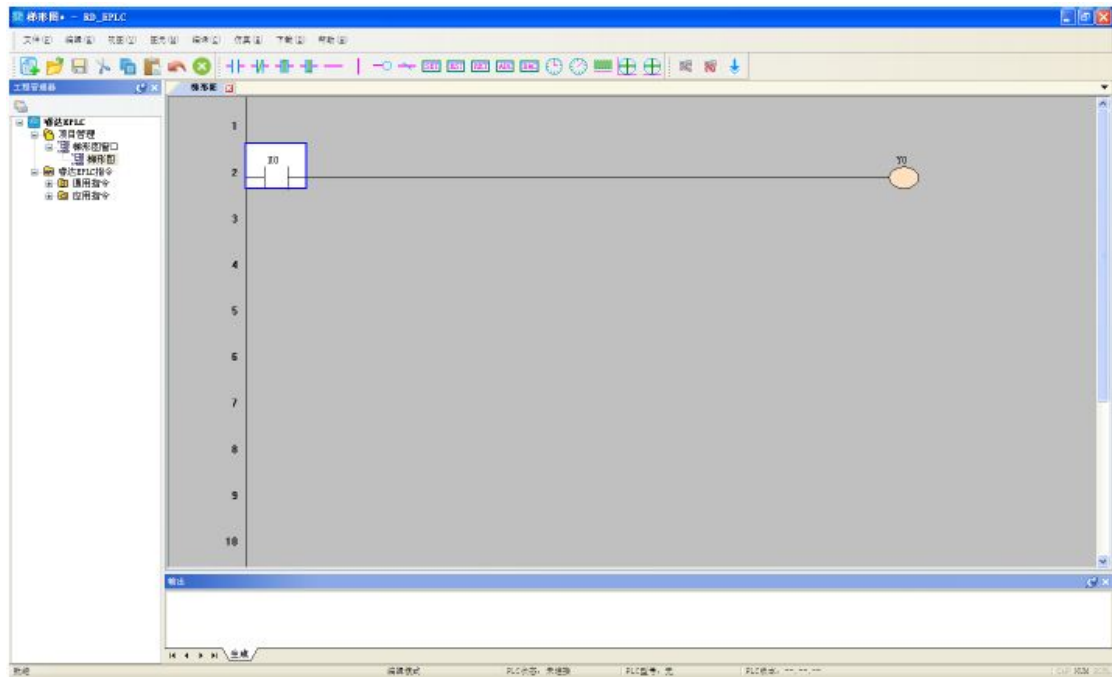


3 打开 ePLC PC 软件, 如图 3 所示:

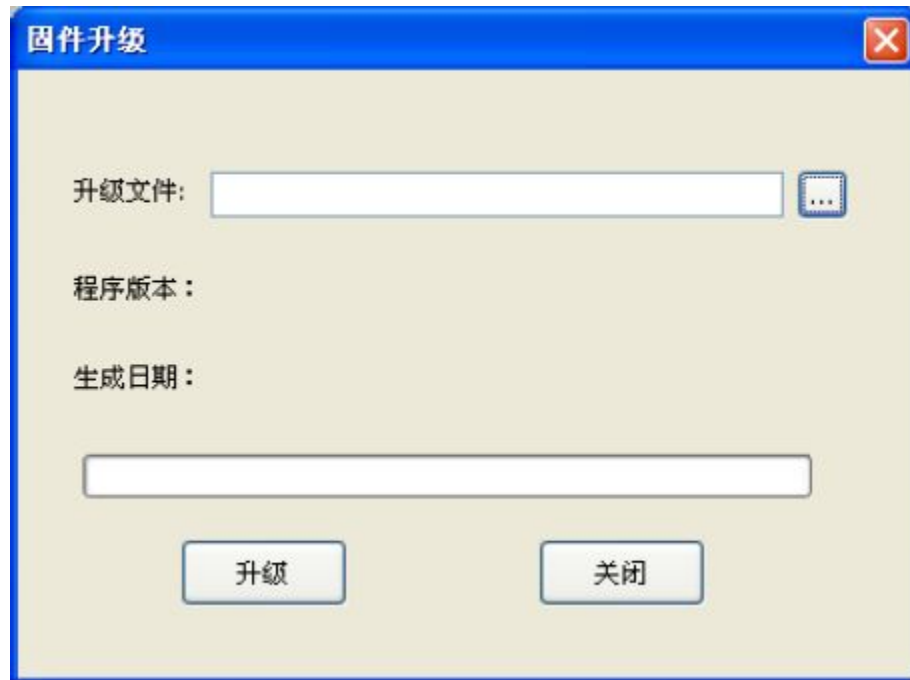
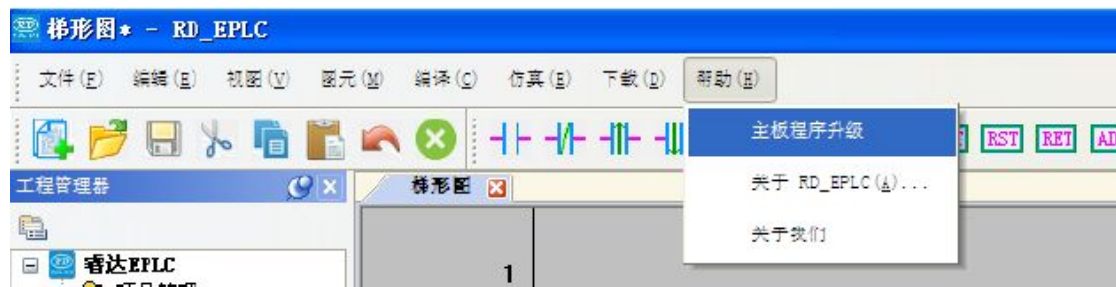


4 点击菜单栏“文件”->“新建”，新建一个梯形图，如图 4 所示：

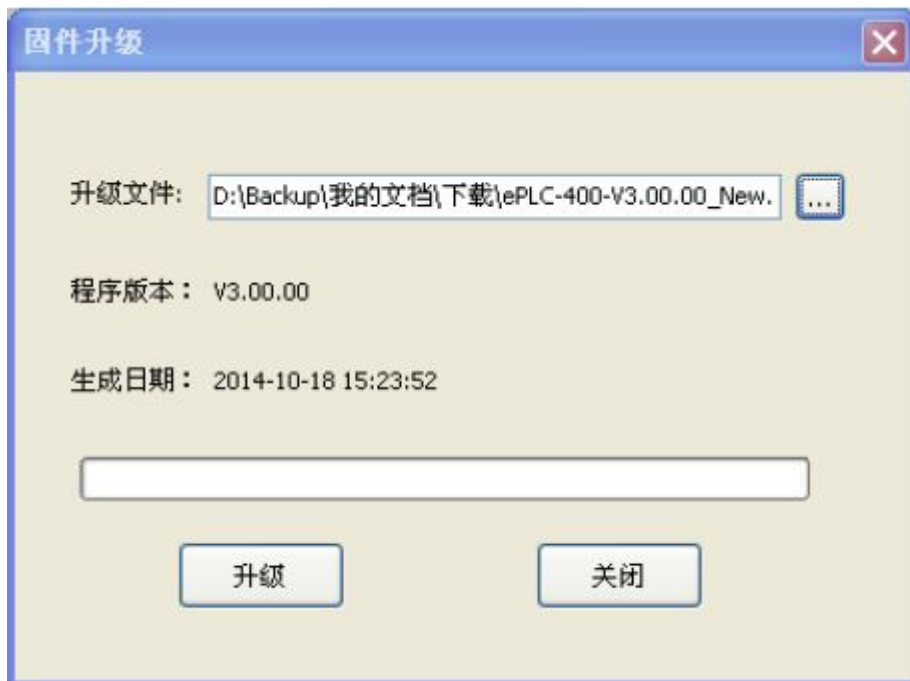
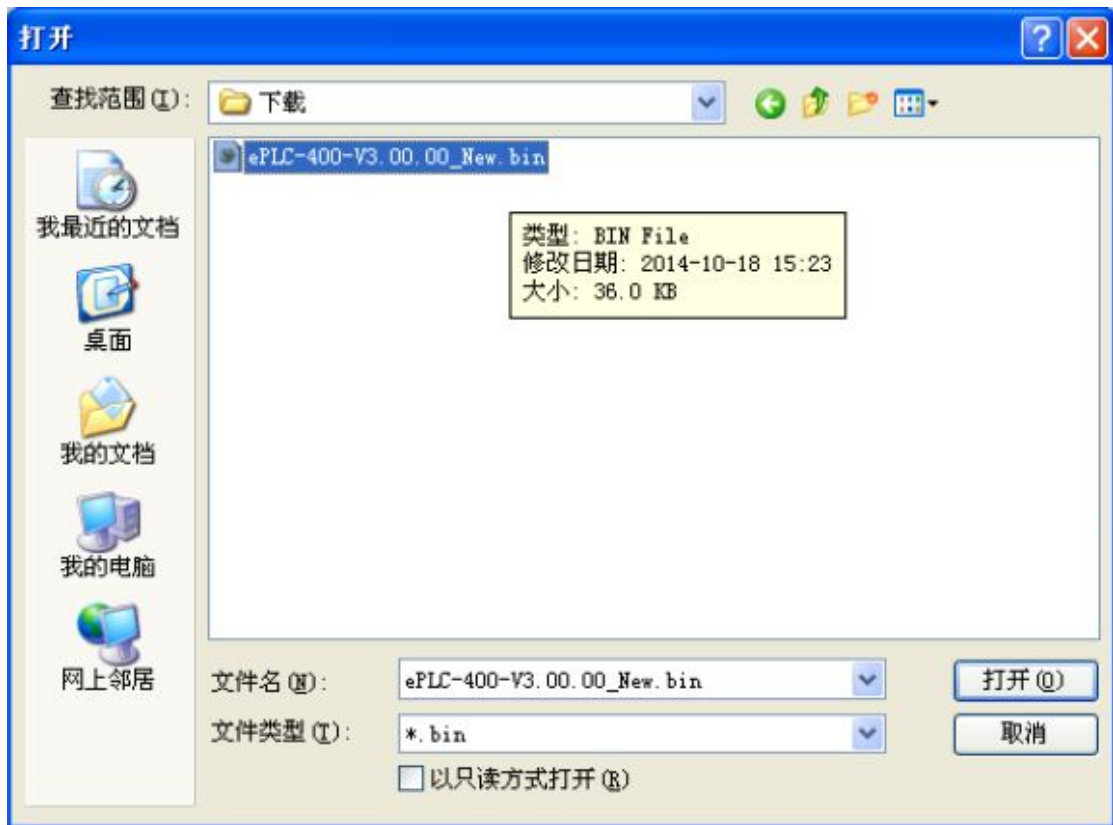
图 4



5 用 USB 线连接主板和电脑，然后点击菜单栏“帮助”->“主板程序升级”，如图 5，图 6 所示：



6 选择升级文件，如图 7，图 8 所示：



7 点击“升级”按钮，开始升级主板，如图 9 所示：



8 拔掉跳线帽，重新给主板上电，固件升级完毕。